

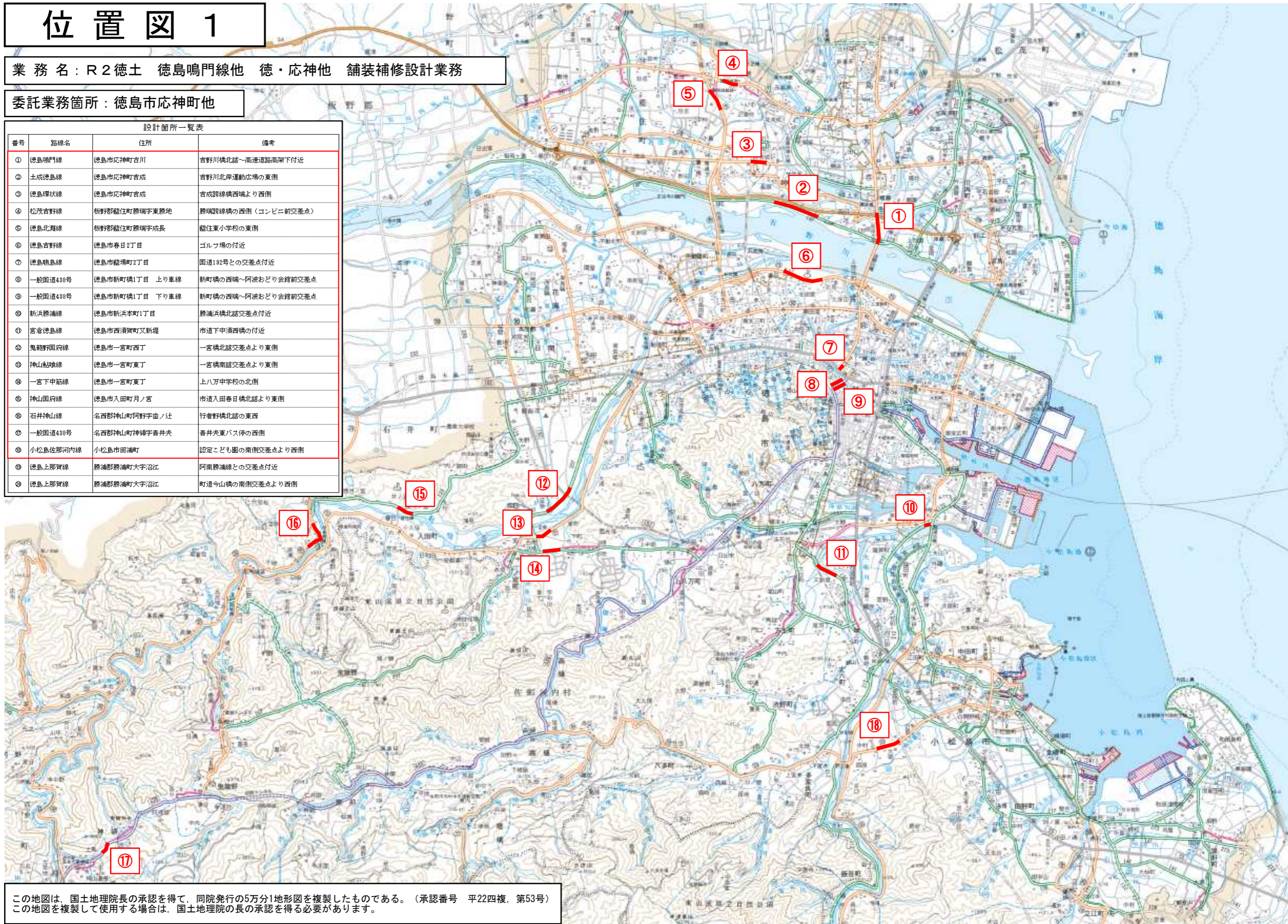
位置図 1

業務名：R2徳土 徳島鳴門線他 徳・応神他 舗装補修設計業務

委託業務箇所：徳島市応神町他

設計箇所一覧表

番号	路線名	住所	備考
①	徳島鳴門線	徳島市応神町吉川	吉野川橋北詰～高速道路高架下付近
②	土成徳島線	徳島市応神町吉成	吉野川北岸運動広場の東側
③	徳島環状線	徳島市応神町吉成	吉成環状線西端より西側
④	松茂吉野線	板野郡藍住町勝瑞字東勝地	勝瑞線橋の西側(コンビニ前交差点)
⑤	徳島北灘線	板野郡藍住町勝瑞字成長	藍住東小学校の東側
⑥	徳島吉野線	徳島市春日2丁目	ゴルフ場の付近
⑦	徳島鶴島線	徳島市臨場町2丁目	国道182号との交差点付近
⑧	一般国道488号	徳島市新町橋1丁目 上り車線	新町橋の西端～阿波おどり会館前交差点
⑨	一般国道488号	徳島市新町橋1丁目 下り車線	新町橋の西端～阿波おどり会館前交差点
⑩	新浜勝浦線	徳島市新浜本町1丁目	勝浦浜橋北詰交差点付近
⑪	宮倉徳島線	徳島市西須賀町又新堤	市道下須賀橋の付近
⑫	鬼籠野国府線	徳島市一宮町西丁	一宮橋北詰交差点より東側
⑬	神山島嶼線	徳島市一宮町東丁	一宮橋南詰交差点より東側
⑭	一宮下中筋線	徳島市一宮町東丁	上八万中学校の北側
⑮	神山国府線	徳島市入田町月ノ宮	市道入田春日橋北詰より東側
⑯	石井神山線	名西郡神山町阿野字歯ノ辻	行者野橋北詰の東西
⑰	一般国道488号	名西郡神山町神領字香井夫	香井夫東バス停の西側
⑱	小松島佐那河内線	小松島市田浦町	認定こども園の南側交差点より西側
⑲	徳島上那賀線	勝浦郡勝浦町大字沼江	阿南勝浦線との交差点付近
⑳	徳島上那賀線	勝浦郡勝浦町大字沼江	町道今山橋の南側交差点より西側



この地図は、国土地理院長の承認を得て、同院発行の5万分1地形図を複製したものである。(承認番号 平22四複、第53号)
この地図を複製して使用する場合は、国土地理院の長の承認を得る必要があります。

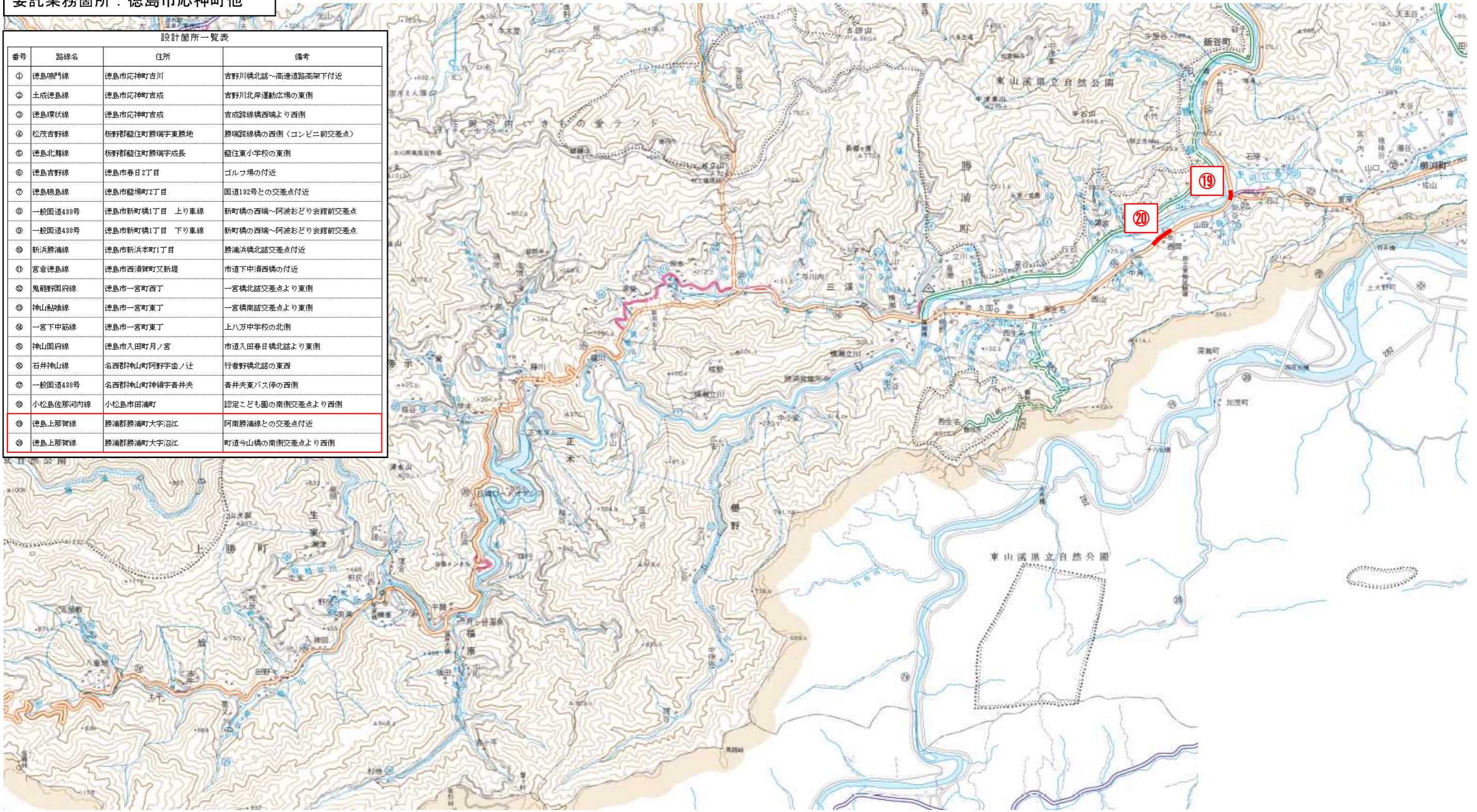
位置図 2

業務名：R2徳土 徳島鳴門線他 徳・応神他 舗装補修設計業務

委託業務箇所：徳島市応神町他

設計箇所一覧表

番号	路線名	住所	備考
①	徳島鳴門線	徳島市応神町古川	吉野川橋北詰～高速道路高架下付近
②	土成徳島線	徳島市応神町吉成	吉野川北岸運動広場の東側
③	徳島環状線	徳島市応神町吉成	吉成踏線橋西端より西側
④	松茂吉野線	板野郡藍住町勝瑞字東勝地	勝瑞踏線橋の西側(コンビニ前交差点)
⑤	徳島北灘線	板野郡藍住町勝瑞字成長	藍住東小学校の東側
⑥	徳島吉野線	徳島市春日2丁目	ゴルフ場の付近
⑦	徳島鳴門線	徳島市藍場町2丁目	国道182号との交差点付近
⑧	一般国道438号	徳島市新町橋1丁目 上り車線	新町橋の西端～阿波おどり会館前交差点
⑨	一般国道438号	徳島市新町橋1丁目 下り車線	新町橋の西端～阿波おどり会館前交差点
⑩	新浜勝浦線	徳島市新浜本町1丁目	勝浦浜橋北詰交差点付近
⑪	宮倉徳島線	徳島市西須賀町又新堤	市道下中須西橋の付近
⑫	鬼籠野国府線	徳島市一宮町西丁	一宮橋北詰交差点より東側
⑬	神山島線	徳島市一宮町東丁	一宮橋南詰交差点より東側
⑭	一宮下中筋線	徳島市一宮町東丁	上八万中学校の北側
⑮	神山国府線	徳島市入田町月ノ宮	市道入田春日橋北詰より東側
⑯	石井神山線	名西郡神山町阿野字歯ノ辻	行者野橋北詰の東西
⑰	一般国道438号	名西郡神山町神領字青井井	青井井東バス停の西側
⑱	小松島佐那河内線	小松島市田浦町	認定こども園の南側交差点より西側
⑳	徳島上那賀線	勝浦郡勝浦町大字沼江	阿南勝浦線との交差点付近
㉑	徳島上那賀線	勝浦郡勝浦町大字沼江	町道今山橋の南側交差点より西側



この地図は、国土地理院長の承認を得て、同院発行の5万分1地形図を複製したものである。(承認番号 平22四複、第53号)
この地図を複製して使用する場合は、国土地理院の長の承認を得る必要があります。